

SA's Leading Past Year

Exam Paper Portal

STUDY

You have Downloaded, yet Another Great Resource to assist you with your Studies 😊

Thank You for Supporting SA Exam Papers

Your Leading Past Year Exam Paper Resource Portal

Visit us @ www.saexampapers.co.za



SA EXAM
PAPERS

INSTRUKSIES EN INLIGTING

1. Hierdie vraestel bestaan uit DRIE afdelings:

AFDELING A: Gehoor (10)
AFDELING B: Herkenning (12)
AFDELING C: Vorm (8)
2. VRAAG 1, VRAAG 2, VRAAG 3 en VRAAG 7 is VERPLIGTEND.
3. Beantwoord VRAAG 4 (Westerse Kunsmusiek (WKM)) OF VRAAG 5 (Jazz) OF VRAAG 6 (Inheemse Afrika-musiek (IAM)).
4. Skryf AL jou antwoorde op hierdie vraestel. Gebruik 'n potlood vir musieknotasie en blou of swart ink vir die ander antwoorde.
5. Hierdie eksamen sal afgelê word terwyl die kandidate na 'n CD luister.
6. Die musikonderwyser van die sentrum moet die eksamen in die teenwoordigheid van die toesighouer afneem.
7. Die laaste bladsy van hierdie vraestel is manuskrippapier wat vir rofwerk bedoel is. Die kandidaat MAG NIE hierdie bladsy verwyder NIE.
8. Kandidate mag vir die duur van hierdie eksamen NIE toegang tot enige musiekinstrument hê NIE.
9. Kandidate moet op die puntetoekenning by elke vraag let om genoeg inligting in hulle antwoorde te verskaf.
10. Skryf netjies en leesbaar.

INSTRUKSIES AAN DIE PERSOON WAT MET DIE KLANKAPPARAAT WERK

1. Die instruksies vir die musiekonderwyser verskyn in raampies.
2. Elke musiekuittreksel (snit) moet die getal kere wat in die vraestel gespesifiseer is, gespeel word.
3. Laat genoeg tyd tussen snitte toe sodat kandidate tyd het om te dink en hul antwoorde neer te skryf voordat die volgende snit gespeel word.
4. Die nommer van die snit moet elke keer duidelik aangekondig word voordat dit gespeel word.
5. Indien 'n skool meer as een stroom (Westerse Kunsmusiek (WKM), Jazz, Inheemse Afrika-musiek (IAM)) aanbied, moet die volgende riglyne gevolg word:
 - Elke stroom moet die eksamen in 'n aparte lokaal afneem.
 - Elke lokaal moet met geskikte klanktoerusting toegerus wees.
 - Elke lokaal moet sy eie CD met musiekuittreksels hê.
 - 'n Toesighouer moet in elke lokaal teenwoordig wees.
6. Die snitte moet soos volg gespeel word:
 - WKM-kandidate: Snit 1 tot 15 en Snit 24
 - Jazz-kandidate: Snit 1 tot 10, Snit 16 tot 18 en Snit 24
 - IAM-kandidate: Snit 1 tot 10 en Snit 19 tot 24
7. 'n CD-speler wat met batterye werk, moet in geval van 'n kragonderbreking beskikbaar wees.

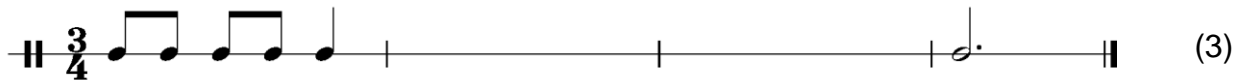
OPSOMMING VAN PUNTE

AFDELING A: GEHOOR	TOTAAL
VRAAG 1 (VERPLIGTEND)	4
VRAAG 2 (VERPLIGTEND)	6
SUBTOTAAL	10
AFDELING B: HERKENNING	TOTAAL
VRAAG 3 (VERPLIGTEND)	4
VRAAG 4 (WKM) OF	8
VRAAG 5 (JAZZ) OF	8
VRAAG 6 (IAM)	8
SUBTOTAAL	12
AFDELING C: VORM	TOTAAL
VRAAG 7 (VERPLIGTEND)	8
SUBTOTAAL	8
GROOTTOTAAL	30

AFDELING A: GEHOOR**VRAAG 1**

Speel Snit 1 TWEE keer na mekaar.

- 1.1 Luister na die melodiese en ritmiese frase. Noteer die ritme van die ontbrekende note in mate 2–3 hieronder.



(3)

Speel Snit 1 weer TWEE keer.

Speel Snit 2 DRIE keer direk na mekaar.

- 1.2 Watter EEN van die notasies hieronder stel die melodielyn wat op die klavier gespeel word, die beste voor? Maak 'n kruisie (X) in die toepaslike blokkie.

(a)		<input type="checkbox"/>
(b)		<input type="checkbox"/>
(c)		<input type="checkbox"/>

(1)
[4]

VRAAG 2

Speel Snit 3 EEN keer vir 'n algemene oorsig.

Luister na die uittreksel hieronder. Beantwoord die vrae wat volg.

Moderato

2.1 Noem die solo-instrument in hierdie uittreksel.

(1)

Speel Snit 4 EEN keer.

2.2 Luister na die eerste TWEE frases. Watter komposisietegniek word by 2.2 gebruik? Maak 'n kruisie (X) in die toepaslike blokkie.

Sekwens	Herhaling	Ostinato	Omkering
---------	-----------	----------	----------

(1)

Speel Snit 5 TWEE keer .

2.3 Luister nou na die DERDE frase. Watter tipe nie-akkoordnoot hoor jy by 2.3?

(1)

Speel Snit 5 DRIE keer.

- 2.4 Luister weer na die DERDE frase. Die notasie van maat 11 is by 2.4 weggelaat. Vul die ontbrekende toonhoogtes en nootwaardes wat met die musiek ooreenstem, in. (2)

Speel Snit 5 nog EEN keer.

Speel Snit 6 TWEE keer.

- 2.5 Luister na die VIERDE frase. Noem die interval wat tussen die gegewe noot en die weggelate noot by 2.5 gevorm word.

(1)
[6]

TOTAAL AFDELING A: 10

AFDELING B: HERKENNING VAN MUSIEKKONSEPTE**VRAAG 3: ALGEMENE BELUISTERING (VERPLIGTEND)**

Luister na die volgende uittreksels en beantwoord die vrae wat volg.

Speel Snit 7 TWEE keer.

- 3.1 Dui DRIE items in KOLOM A aan wat met die musiek in Snit 7 verband hou. Maak 'n kruisie (X) in DRIE toepaslike blokkies.

KOLOM A	ANTWOORDE
Serioso	
Beklemtoonde akkoorde	
Glissando	
Rallentando	
Gepunteerde ritmes	
Mineurtoonsoort	
Polifonies	
Inleiding	

(3)

Speel Snit 8 TWEE keer.

- 3.2 Dui DRIE items in KOLOM A aan wat met die musiek in Snit 8 verband hou. Maak 'n kruisie (X) in DRIE toepaslike blokkies.

KOLOM A	ANTWOORDE
Scat-sang ('Scatting')	
Monofonies	
Mineurtoonsoort	
Aërofoon	
Ostinato	
Majeurtoonsoort	
Vierslagmaat	
Tenoorstem	

(3)

Speel Snit 9 TWEE keer.

- 3.3 Dui TWEE stellings in KOLOM A aan wat met die musiek in Snit 9 verband hou. Maak 'n kruisie (X) in TWEE toepaslike blokkies.

KOLOM A	ANTWOORDE
Die uittreksel bestaan uit homofoniese en polifoniese orkesteksture.	
Die uittreksel bevat 'n klavierinleiding met 'n homofoniese tekstuur.	
Die uittreksel bevat 'n inleiding met 'n monofoniese tekstuur.	
Die uittreksel bestaan uit 'n strykkorkes en 'n klavesimbel.	
Die uittreksel bestaan uit 'n klavesimbel wat deur houtblaasinstrumente begelei word.	

(2)

Speel Snit 10 TWEE keer.

- 3.4 Identifiseer (a) tot (d) en skryf neer wat jy hoor.

(a) Rol van die aërofoon:

(b) Tekstuur:

(c) Stemtipe van hoofsanger:

(d) Rol van die chordofoon:

(12 ÷ 3)

(4)
[4]

Beantwoord VRAAG 4 (WKM) OF VRAAG 5 (JAZZ) OF VRAAG 6 (IAM).

VRAAG 4: WKM

Luister na die uittreksels en beantwoord die vrae wat volg.

Speel Snit 11 EEN keer.

4.1 Identifiseer die genre van hierdie uittreksel. Maak 'n kruisie (X) in die toepaslike blokkie.

Konsert-ouverture	Simfonie	Ouverture	Aria	(1)
-------------------	----------	-----------	------	-----

Speel Snit 12 TWEE keer.

4.2 Noem die karakter wat in hierdie uittreksel sing.
_____ (1)

4.3 Noem die stemtipe in hierdie uittreksel.
_____ (1)

4.4 Hoe gee die komponis uitdrukking aan emosies deur musiek in hierdie aria? Noem DRIE maniere.

_____ (3)

Speel Snit 13 TWEE keer.

- 4.5 Dui VIER items in KOLOM A aan wat met die musiek verband hou. Maak 'n kruisie (X) in VIER toepaslike blokkies.

KOLOM A	ANTWOORDE
Orkes-fortissimo	
Altviolsolo	
Tuba	
Tremolo in die timpani/pouke	
Affettuoso	
Melodie deur die koperblasers gespeel	
Sforzando	
Romantiese orkes	
Allegro	
Piccolo	
Arpeggio-figurasies in hoë strykers	

(4)

- 4.6 Noem die komponis van hierdie uittreksel.

(1)

Speel Snit 14 TWEE keer.

- 4.7 Identifiseer die stylydperk.

(1)

- 4.8 Motiveer jou antwoord op VRAAG 4.7.

(2)

Speel Snit 15 EEN keer.

- 4.9 Gee die titel van die komposisie waaruit hierdie uittreksel geneem is en beskryf die atmosfeer van hierdie gedeelte.

(2)

(16 ÷ 2)

[8]**TOTAAL AFDELING B:****12****OF**

VRAAG 5: JAZZ

Luister na die uittreksels en beantwoord die vrae wat volg.

Speel Snit 16 TWEE keer.

5.1 Identifiseer die Suid-Afrikaanse jazz-styl.

(1)

5.2 Motiveer jou antwoord op VRAAG 5.1.

(2)

5.3 Kies die korrekte kombinasie van instrumente in die ritmeseksie in hierdie uittreksel. Maak 'n kruisie (X) in die toepaslike blokkie.

Akoestiese klavier	Klawerbord	Elektriese orrel
Tromstel	Tromstel	Tromstel
Baskitaar	Baskitaar	Baskitaar
Kitaar	Kitaar	Kitaar

(1)

5.4 Is hierdie uittreksel in 'n majeur- of mineurtoonsoort?

(1)

Speel Snit 17 TWEE keer.

5.5 Noem die chordofoon wat die kwêlaritme verskaf.

(1)

5.6 Beskryf die tekstuur met EEN woord.

(1)

5.7 Gee TWEE redes waarom dit kwêlamusiek is.

(2)

5.8 Met watter kunstenaar, buiten Spokes Mashiyane, assosieer jy hierdie styl?

(1)

Speel Snit 18 TWEE keer.

5.9 Identifiseer die orkes/kunstenaar wat jy met hierdie musiek assosieer.

(1)

5.10 Met watter jazz-styl assosieer jy hierdie musiek?

(1)

5.11 Wat is die rol van die aërofoon in hierdie uittreksel?

(1)

5.12 Dui DRIE items in KOLOM A aan wat met die musiek verband hou. Maak 'n kruisie (X) in DRIE toepaslike blokkies.

KOLOM A	ANTWOORDE
Mineurtoonsoort	
Sikliese akkoordstruktuur	
Homofoniese tekstuur	
A cappella	
Herhalende danswysie	
Boogie-baslyn	
Vokale harmonie in noue ligging	
Monofoniese tekstuur	

(16 ÷ 2)

(3)
[8]**TOTAAL AFDELING B: 12****OF**

VRAAG 6: IAM

Luister na die uittreksels en beantwoord die vrae wat volg.

Speel Snit 19 TWEE keer.

6.1 Identifiseer die styl wat jy hoor. Maak 'n kruisie (X) in die toepaslike blokkie.

Mbaqanga	Maskanda	Malombo	Isicathamiya	(1)
----------	----------	---------	--------------	-----

6.2 Motiveer jou antwoord op VRAAG 6.1.

(2)

6.3 Kies die korrekte kombinasie van instrumente in die ritmeseksie in hierdie uittreksel. Maak 'n kruisie (X) in die toepaslike blokkie.

Afrika-tromme	Tromstel	Afrika-tromme	(1)
Tromstel	Tabla	Tromstel	
Baskitaar	Baskitaar	Baskitaar	
Kitaar	Kitaar	Kitaar	
Idiofone	Idiofone	Klawerbord	

Speel Snit 20 EEN keer.

6.4 Beskryf wat die sanger in hierdie uittreksel doen.

(1)

Speel Snit 21 TWEE keer.

6.5 Identifiseer die kunstenaar in hierdie uittreksel.

(1)

6.6 Met watter styl assosieer jy die musiek in VRAAG 6.5?

(1)

- 6.7 Dui DRIE items in KOLOM A aan wat met die musiek verband hou. Maak 'n kruisie (X) in DRIE toepaslike blokkies.

KOLOM A	ANTWOORDE
IsiXhosa-ritmes en -harmonie	
Roep en antwoord	
Gesinkopeerde aksente	
Botoonsang	
Vroue-agtergrondstemme	
Mineurtoonsoort	
Sikliese akkoordprogressie	

(3)

Speel Snit 22 TWEE keer.

- 6.8 Gee die musiekterm vir die inleiding aan die begin van hierdie uittreksel.

(1)

- 6.9 Skryf TWEE eienskappe neer van die musiek waarna in VRAAG 6.8 verwys word.

(2)

Speel Snit 23 EEN keer.

- 6.10 Gee EEN rede waarom dit maskanda-musiek is.

(1)

- 6.11 Beskryf die rol van die mans-agtergrondstemme in hierdie uittreksel.

(1)

- 6.12 Noem die vokale tegniek wat jy in die agtergrond van hierdie uittreksel hoor.

(16 ÷ 2)

(1)

[8]**TOTAAL AFDELING B: 12**

AFDELING C: VORM

VRAAG 7

Lees en bestudeer die vrae vir EEN minuut.

Speel Snit 24 EEN keer.

Luister na die stuk hieronder terwyl jy die partituur bestudeer.

Allegro

Fernando Sor

The image displays a musical score for a piece titled 'Allegro' by Fernando Sor. The score is written in treble clef with a key signature of two sharps (F# and C#) and a 6/8 time signature. It consists of eight staves of music, numbered 1, 5, 9, 13, 17, 21, 25, and 30. The notation includes various rhythmic values such as eighth and sixteenth notes, rests, and chords. A specific fingering instruction 'X' is placed above the first staff at measure 5. A bracket labeled '7.4' is positioned below the staff at measure 14, indicating a specific rhythmic or technical exercise. The piece concludes with a double bar line at the end of the eighth staff.

Speel Snit 24 weer EEN keer.

7.1 Noem die vormtipe van hierdie stuk.

(1)

7.2 Motiveer jou antwoord op VRAAG 7.1 deur 'n skematiese uitleg van die vorm van hierdie stuk te gee. Gebruik die tabel hieronder.

SEKSIE	MAATNOMMERS

(4)

7.3 Vergelyk die melodie in maat 1 met die melodie wat op die partituur by X in maat 5 aangedui is. Watter komposisietegniek is in maat 5 gebruik?

(1)

7.4 Noem die toonsoort en kadens in mate 15 en 16 by 7.4.

(2)

Speel Snit 24 vir 'n finale oorsig.

[8]

TOTAAL AFDELING C: 8
GROOTTOTAAL: 30

